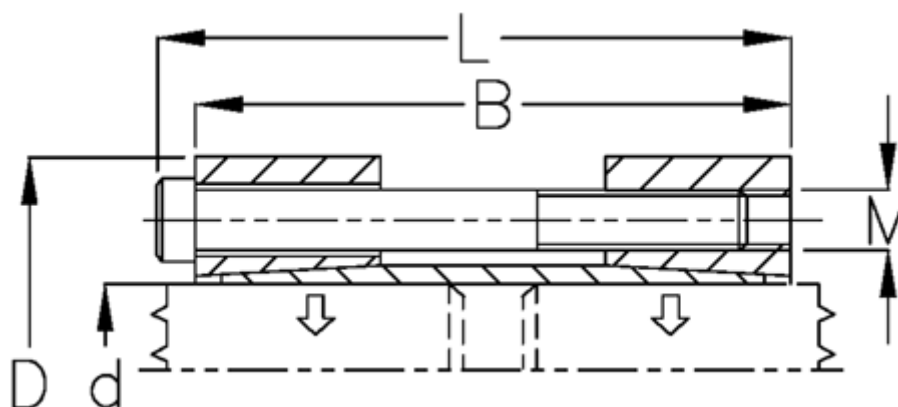


Varenummer: 437000080  
Beskrivelse: Rota-fix spændelement M 80  
Note: Lynkobling. Forbinder 2 lige tykke aksler.

## Mål



B mm	= 100
d mm	= 80
D mm	= 125
F kN aksialkraft	= 100
L mm	= 110
M mm	= M10
Overfladeruhed	= R? ? 3.2 $\mu$ m
P N/mm <sup>2</sup> fladetryk på aksel/nav	= -

T Nm drejningsmoment	= 3900
Tolerance	= Aksel h8
Ts Nm boltetilspændingsmoment	= 75